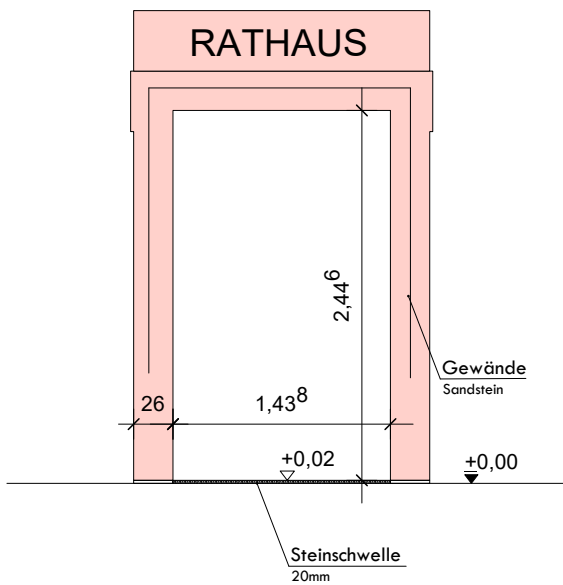
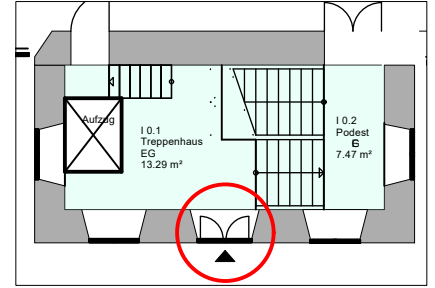


Schreinerarbeiten - Austausch von Eingangs- und Treppenhaustüren für einen barrierefreien Zugang.

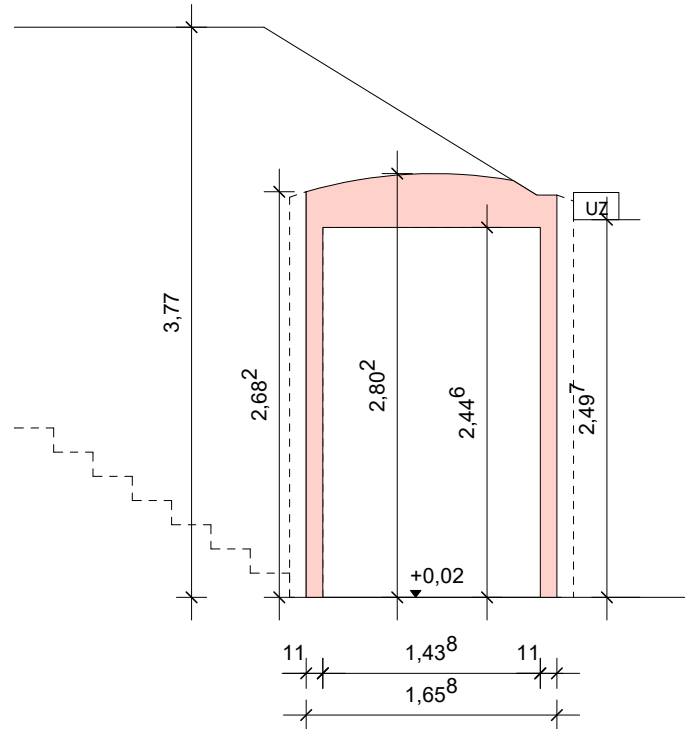
Tür- Nr. 1 - Eingangstür, Schloss Erdgeschoss

Maßstab: 1:50 - **Bestand**

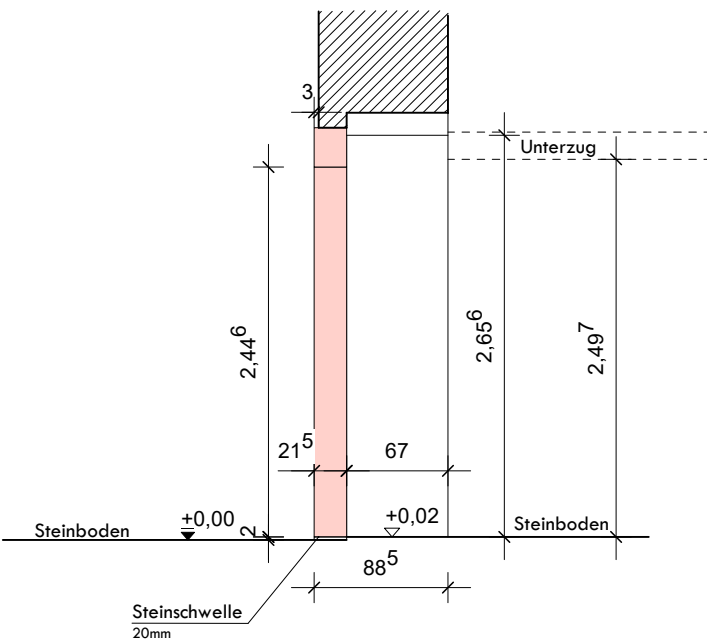
Einteilung siehe Fotodokumentation



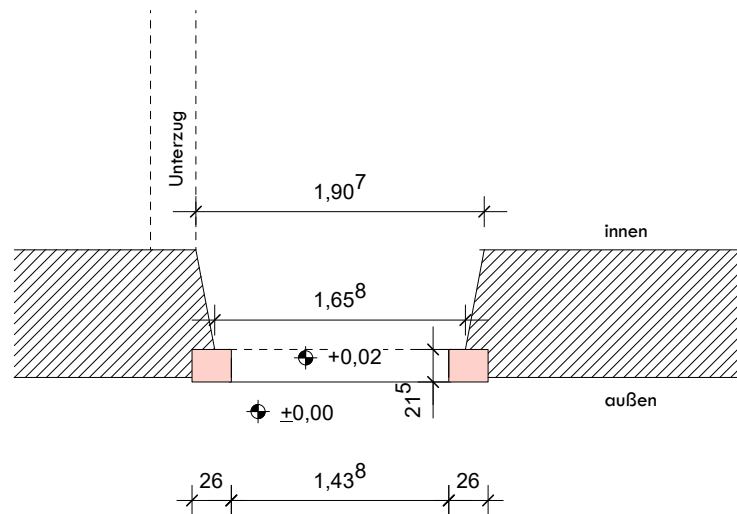
Ansicht von außen



Ansicht von innen

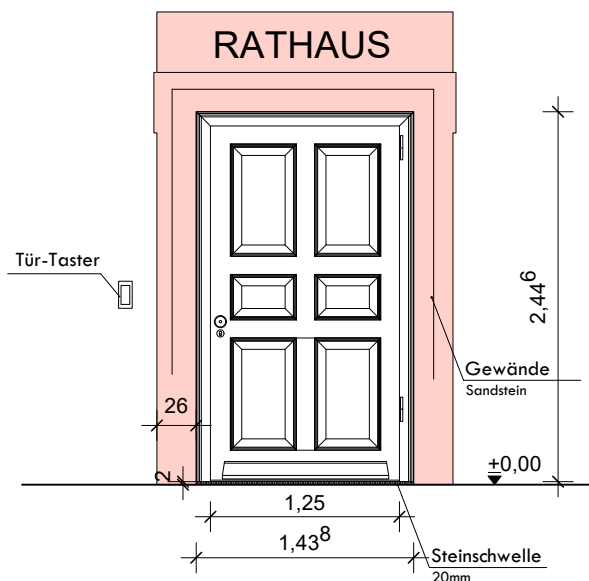
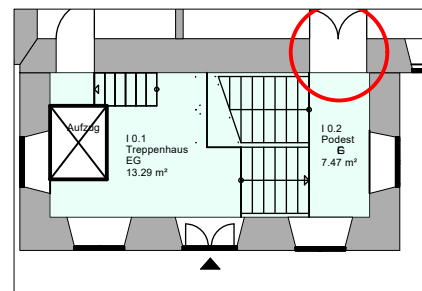


Schnitt senkrecht

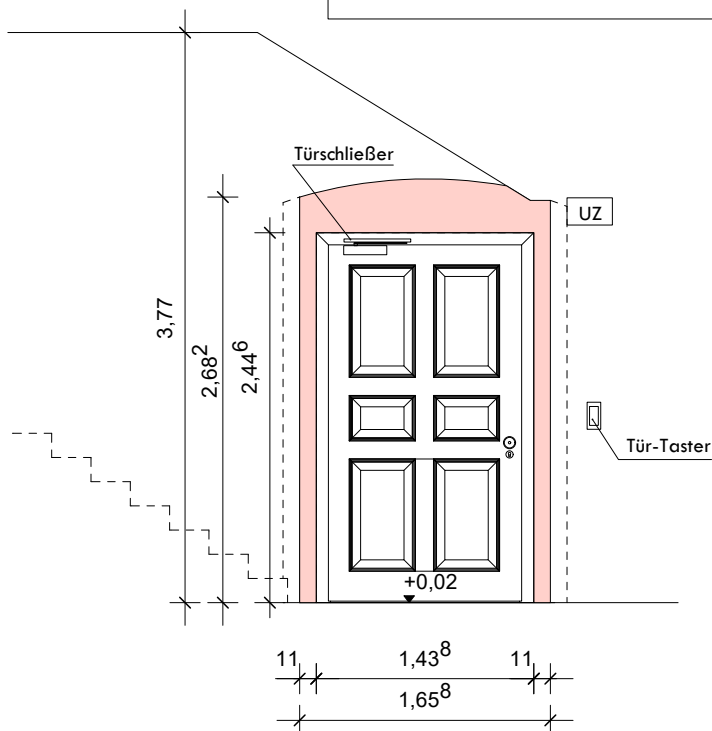


Grundriss

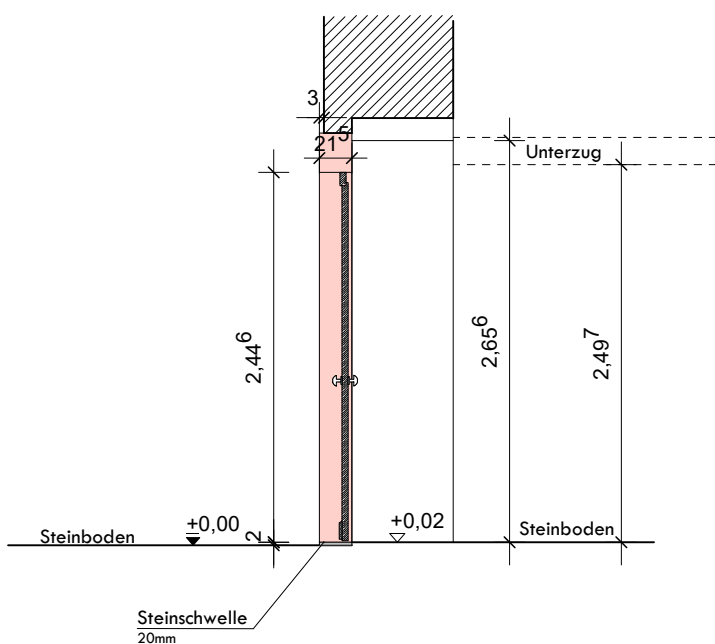
Anforderungen gem. LV



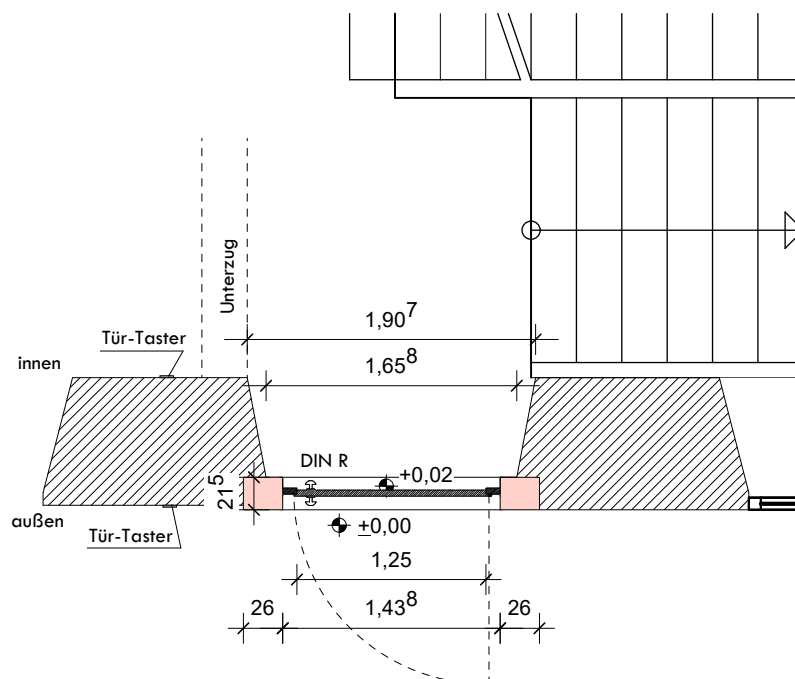
Ansicht von außen



Ansicht von innen



Schnitt senkrecht



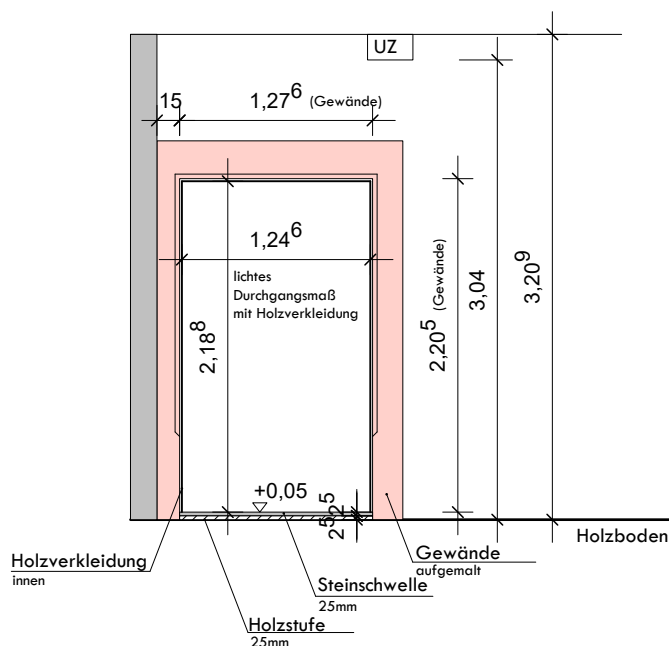
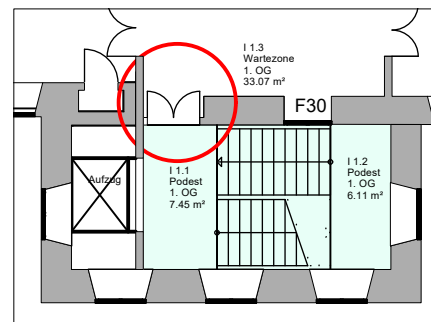
Grundriss

Schreinerarbeiten - Austausch von Eingangs- und Treppenhaustüren für einen barrierefreien Zugang.

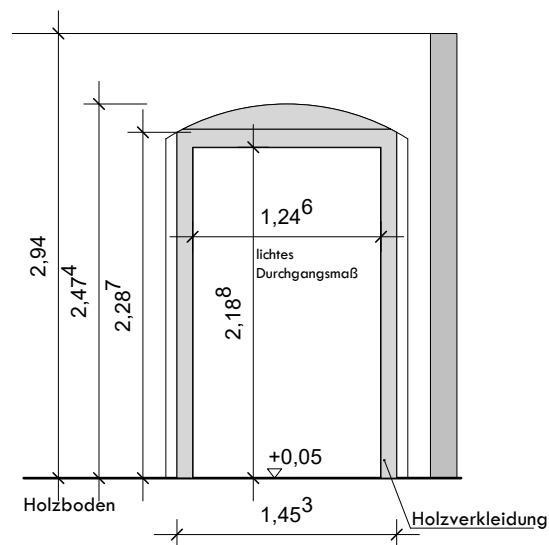
Tür- Nr. 2 - Treppenhaustür, Eingang 1. Obergeschoss

Maßstab: 1:50 - **Bestand**

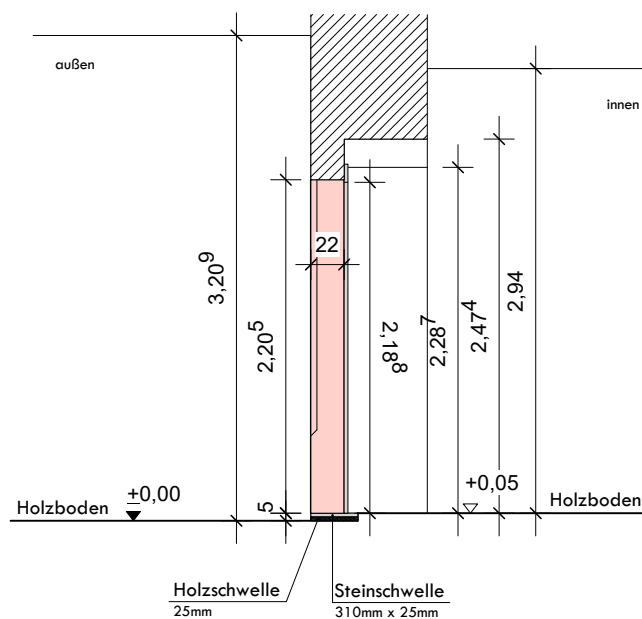
Einteilung siehe Fotodokumentation



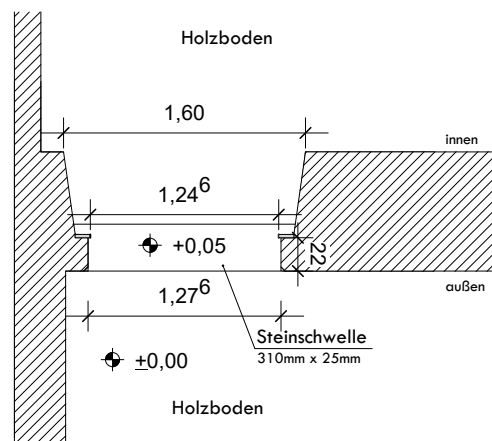
Ansicht von außen



Ansicht von innen



Schnitt senkrecht



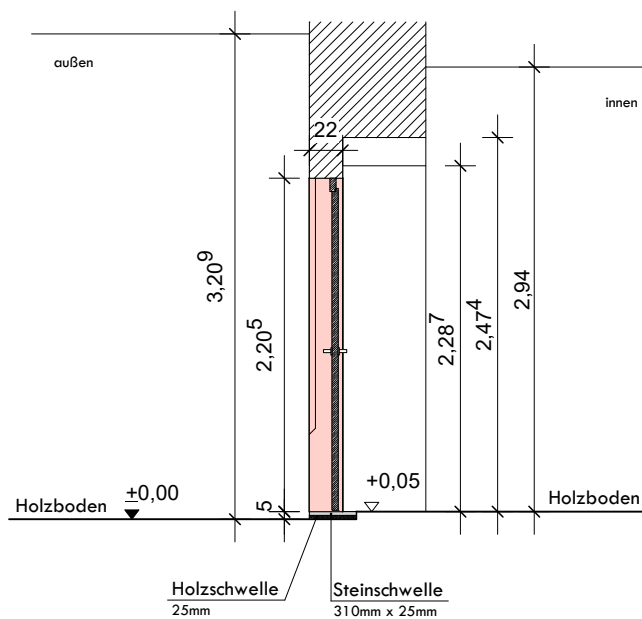
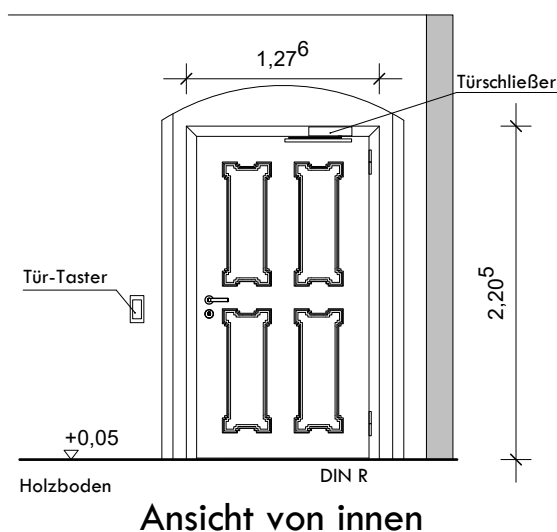
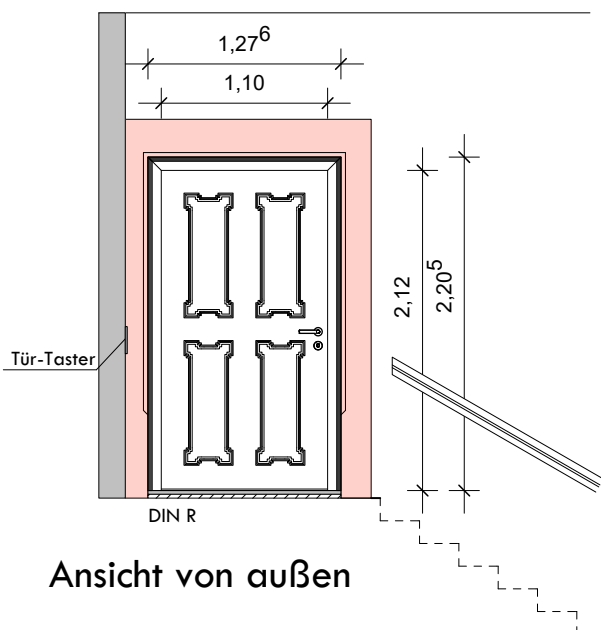
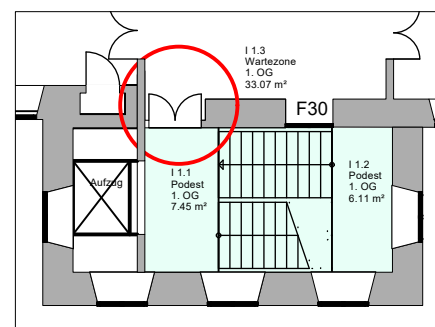
Grundriss

Schreinerarbeiten - Austausch von Eingangs- und Treppenhaustüren für einen barrierefreien Zugang.

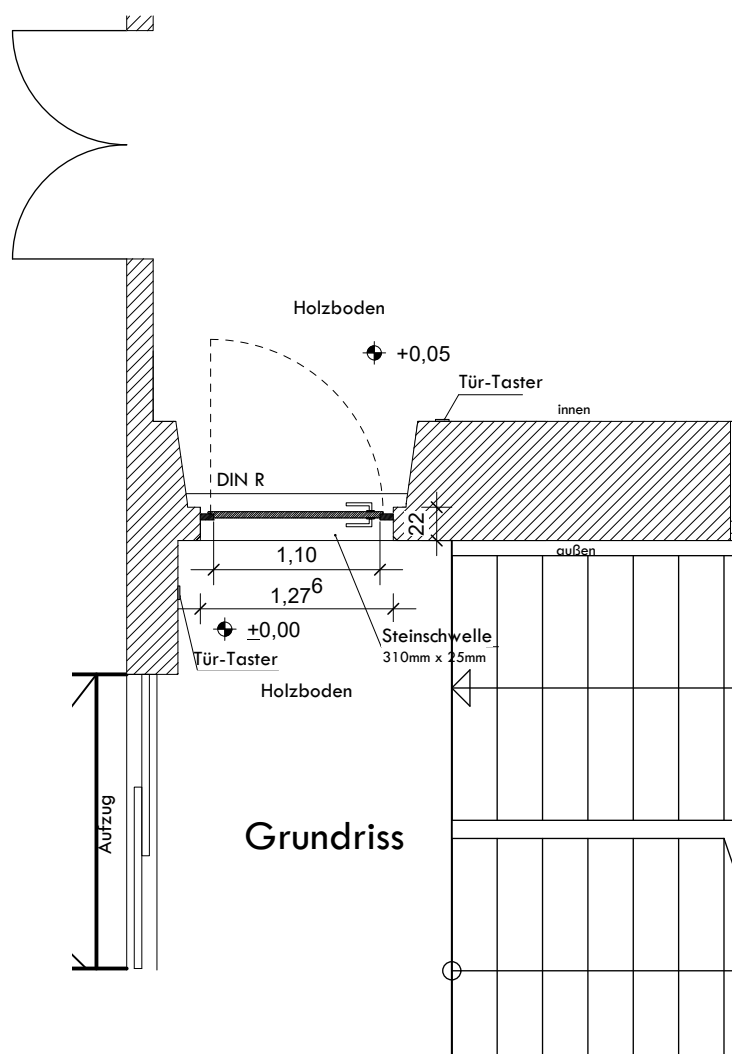
Tür- Nr. 2 - Treppenhaustür, Eingang 1. Obergeschoss

Maßstab: 1:50 - **neue Tür**

Anforderungen gem. LV



Schnitt senkrecht



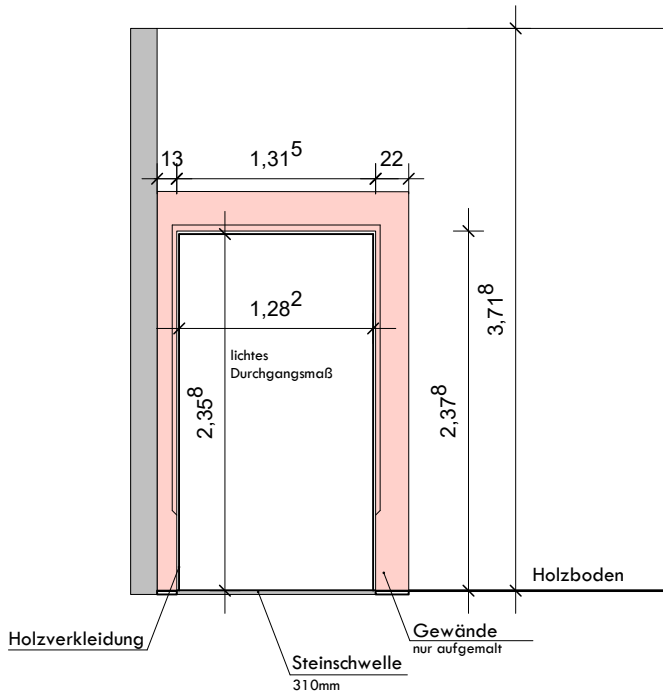
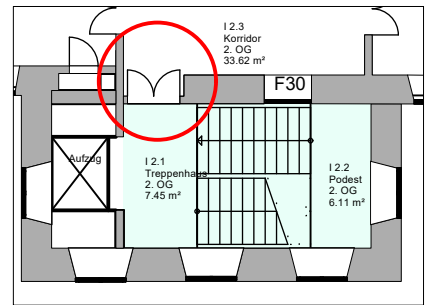
Grundriss

Schreinerarbeiten - Austausch von Eingangs- und Treppenhaustüren für einen
barrierefreien Zugang.

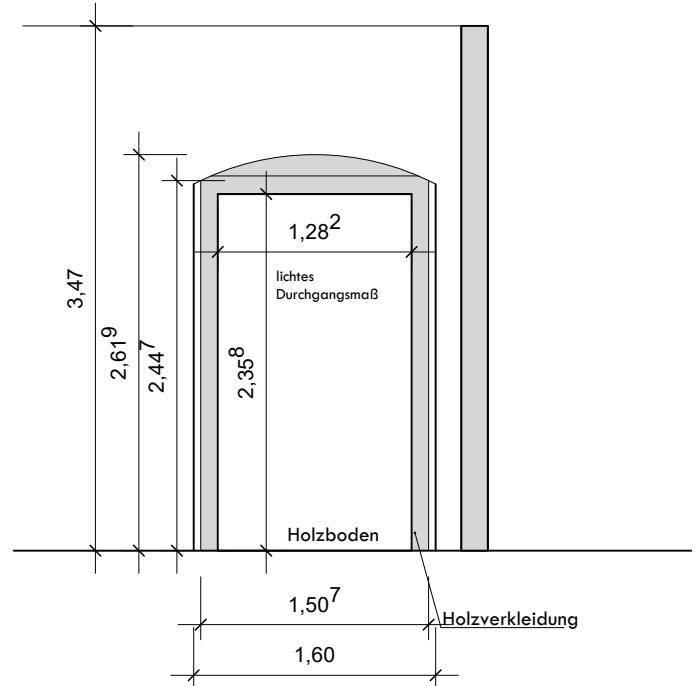
Tür- Nr. 3 - Treppenhaustür, Eingang 2. Obergeschoss

Maßstab: 1:50 - **Bestand**

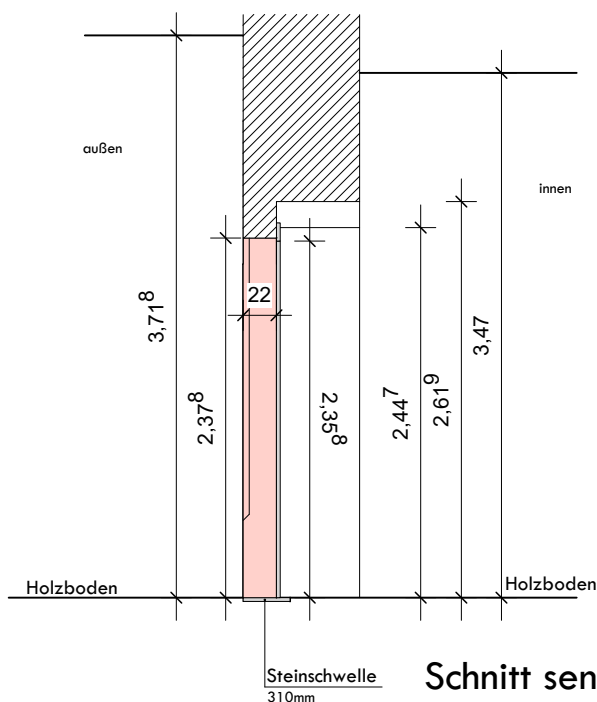
Einteilung siehe Fotodokumentation



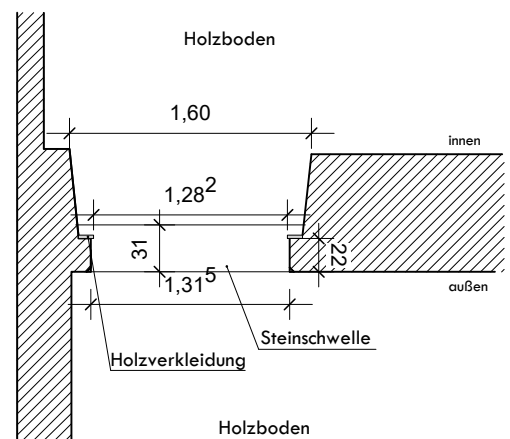
Ansicht von außen



Ansicht von innen



Schnitt senkrecht



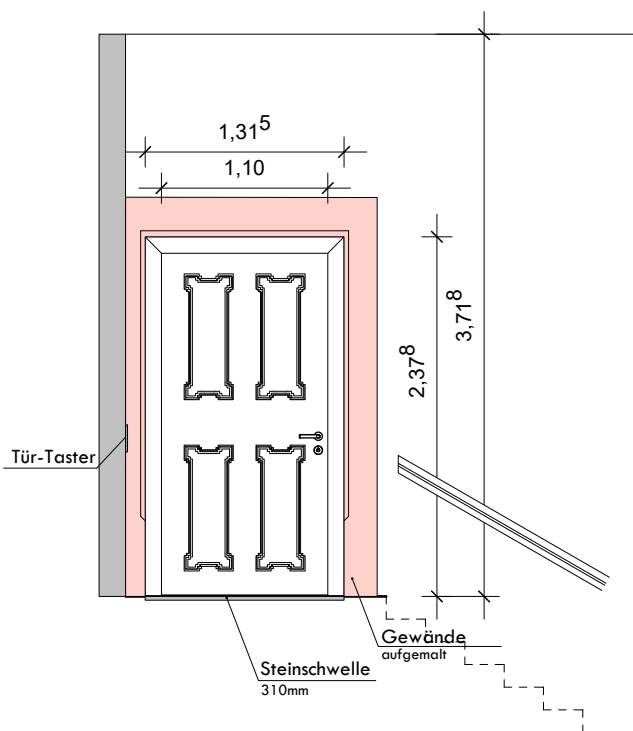
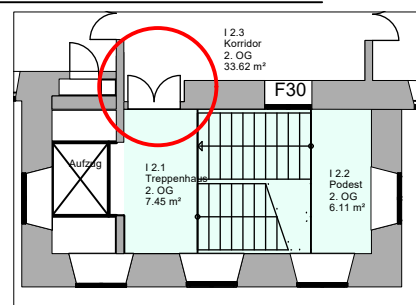
Grundriss

Schreinerarbeiten - Austausch von Eingangs- und Treppenhaustüren für einen
barrierefreien Zugang.

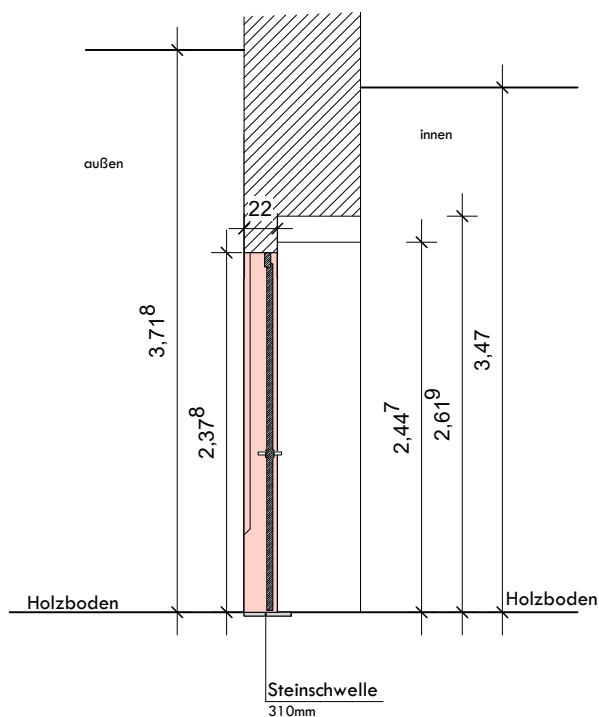
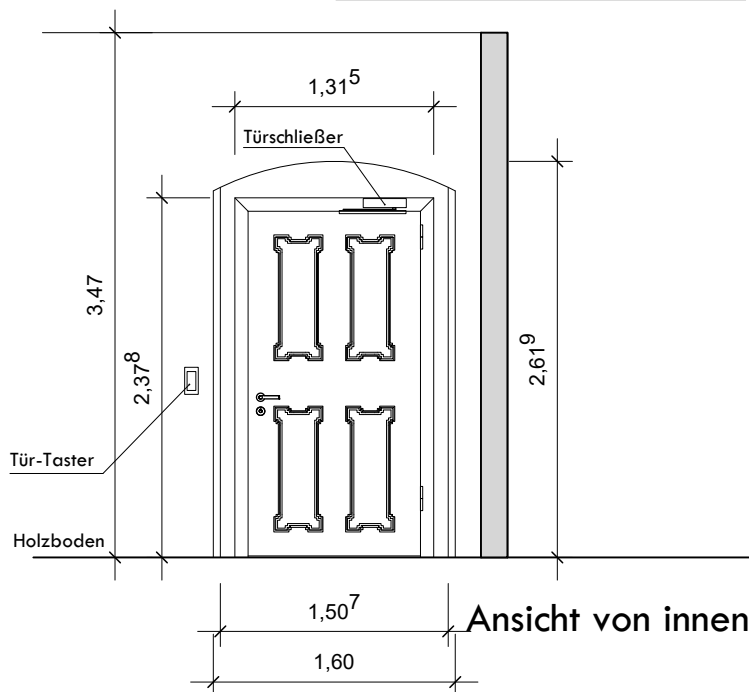
Tür- Nr. 3 - Treppenhaustür, Eingang 2. Obergeschoss

Maßstab: 1:50 - **neue Tür**

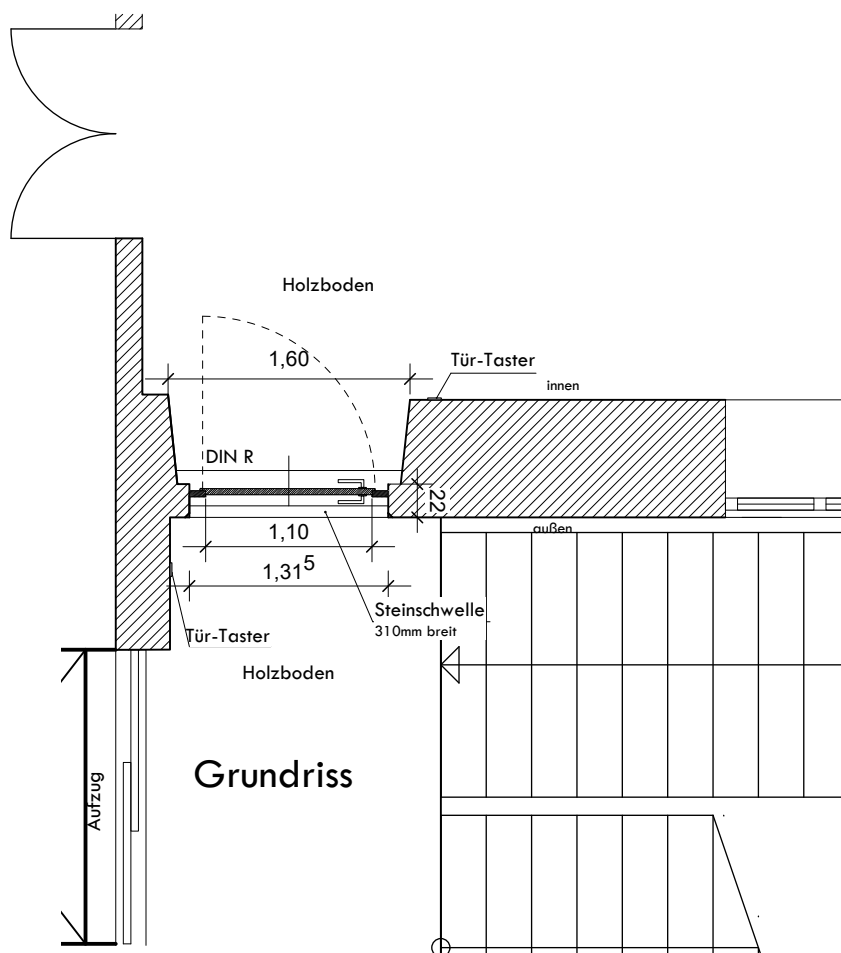
Anforderungen gem. LV



Ansicht von außen



Schnitt senkrecht

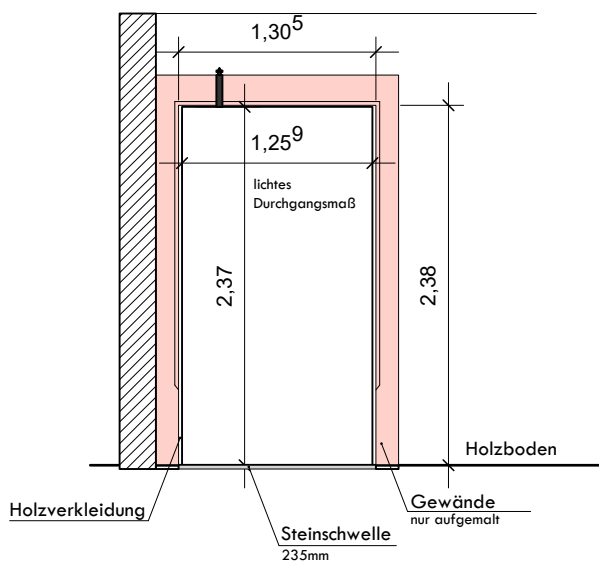
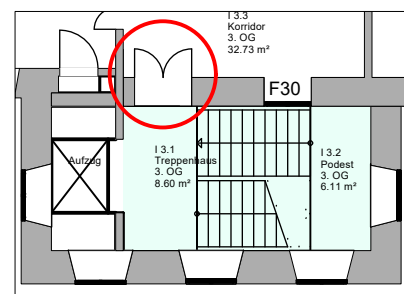


Schreinerarbeiten - Austausch von Eingangs- und Treppenhaustüren für einen barrierefreien Zugang.

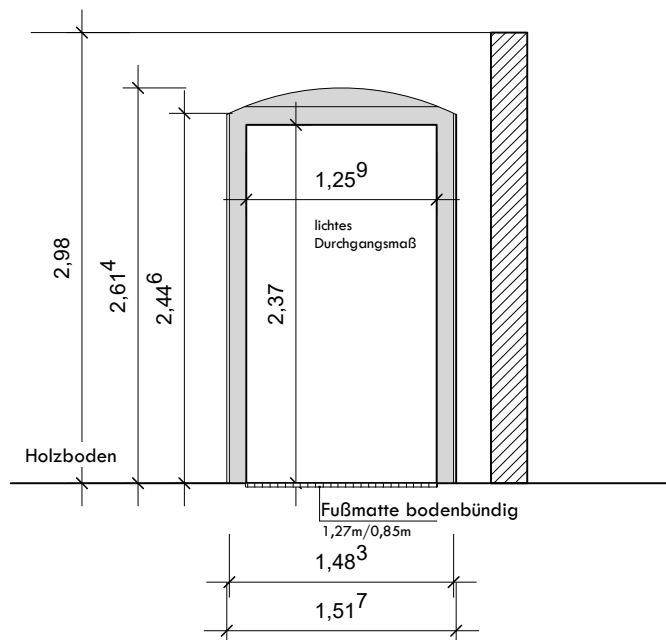
Tür- Nr. 4 - Treppenhaustür, Eingang 3. Obergeschoss

Maßstab: 1:50 - **Bestand**

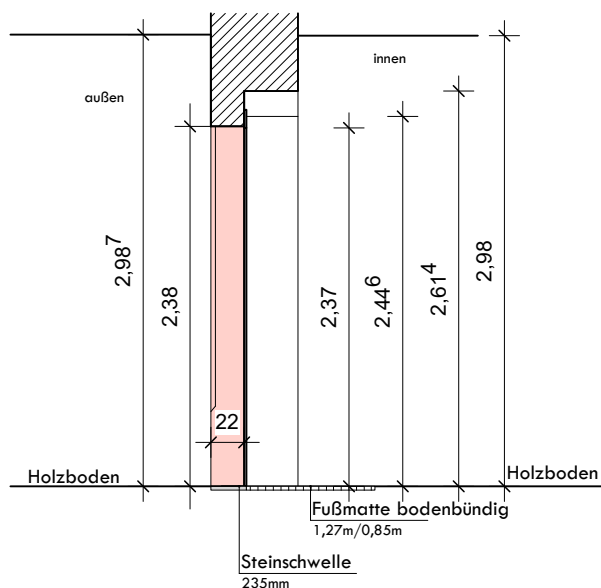
Einteilung siehe Fotodokumentation



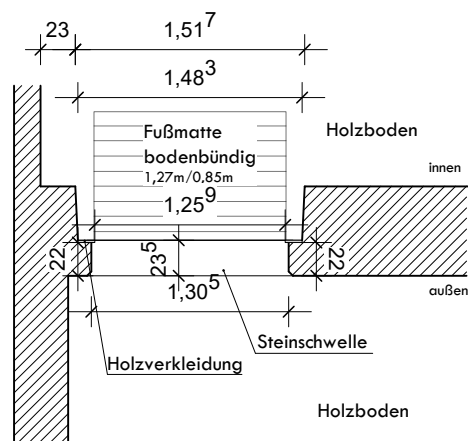
Ansicht von außen



Ansicht von innen



Schnitt senkrecht



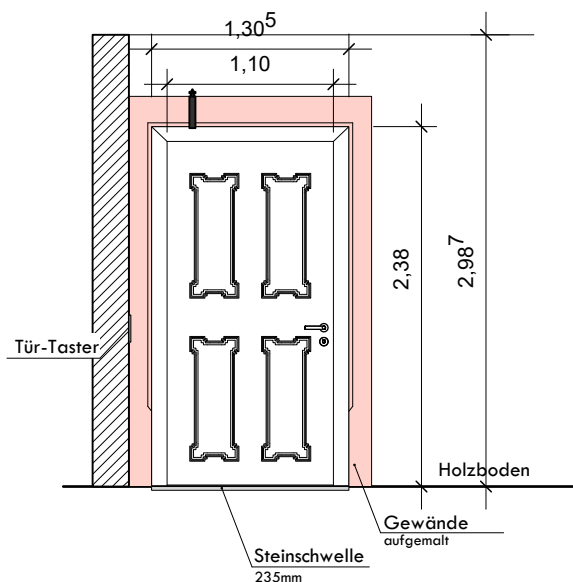
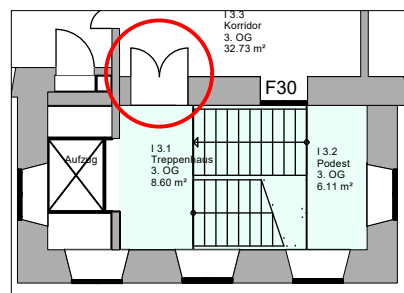
Grundriss

Schreinerarbeiten - Austausch von Eingangs- und Treppenhaustüren für einen barrierefreien Zugang.

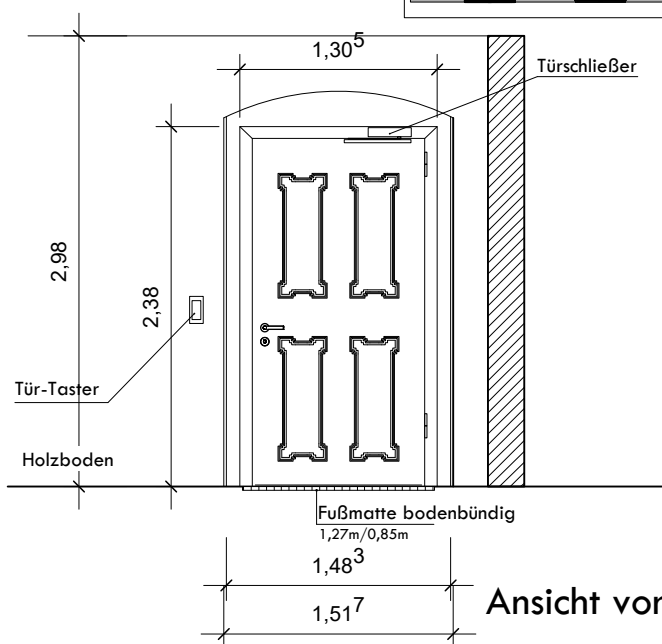
Tür- Nr. 4 - Treppenhaustür, Eingang 3. Obergeschoss

Maßstab: 1:50 - **neue Tür**

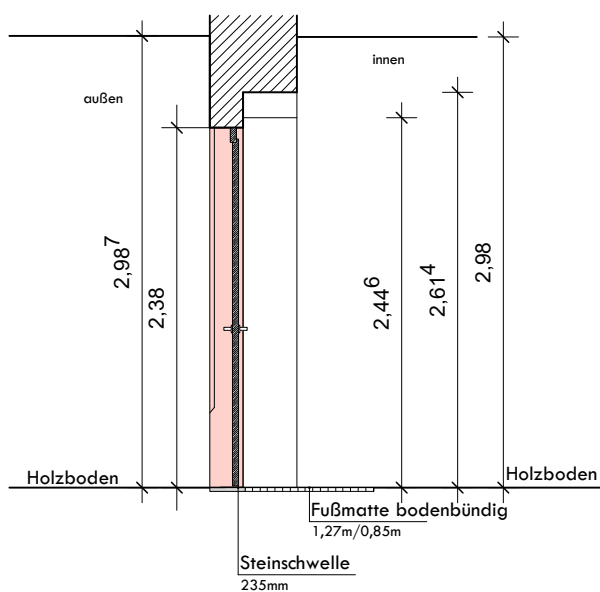
Anforderungen gem. LV



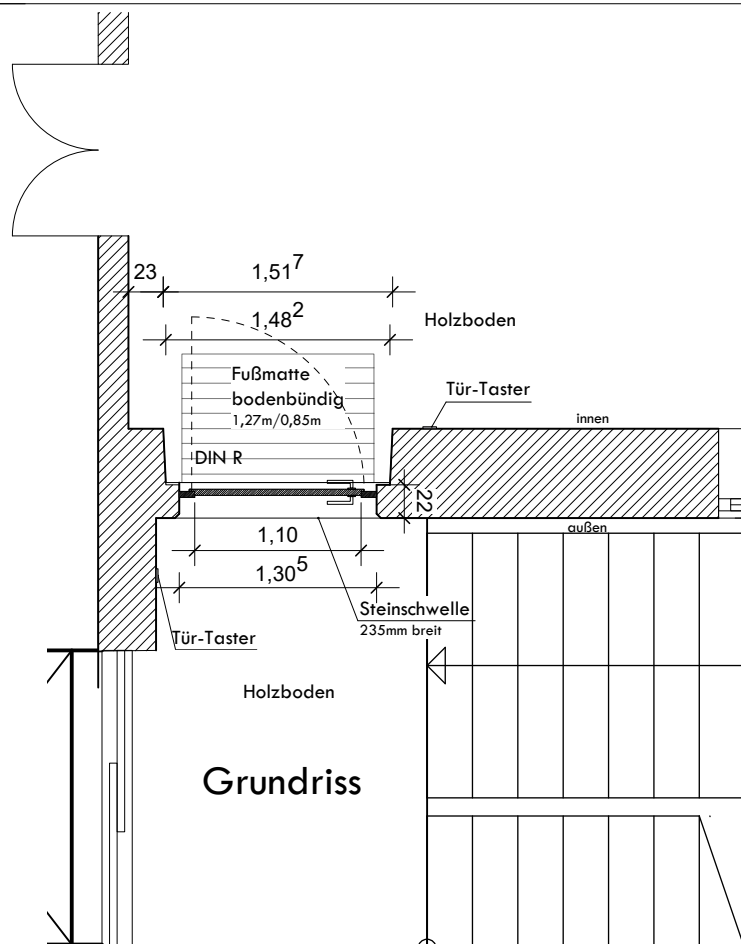
Ansicht von außen



Ansicht von innen



Schnitt senkrecht



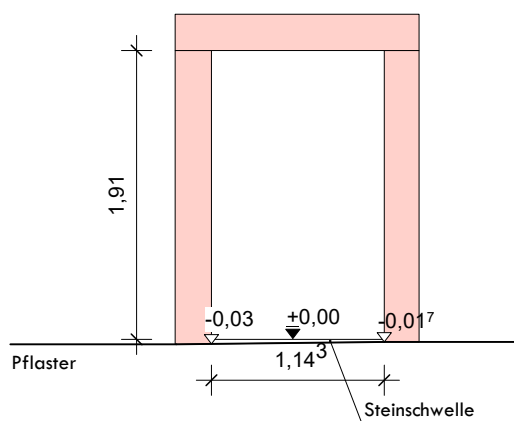
Grundriss

Schreinerarbeiten - Austausch von Eingangs- und Treppenhaustüren für einen barrierefreien Zugang.

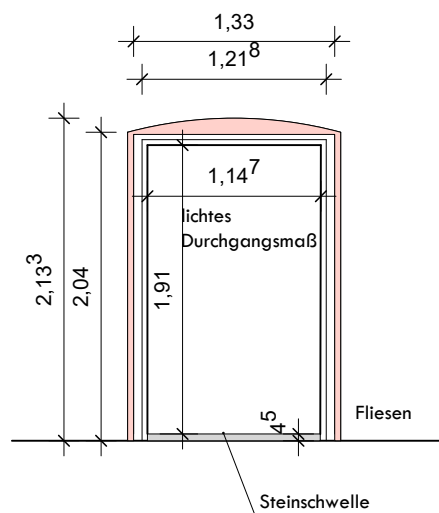
Tür- Nr. 5 - Eingangstür Touristen-Information

Maßstab: 1:50 - **Bestand**

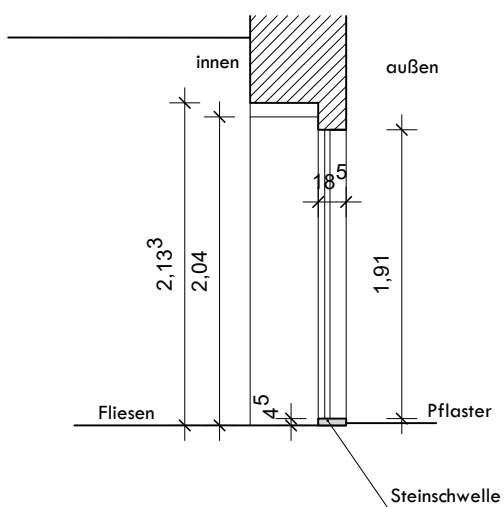
Einteilung siehe Fotodokumentation



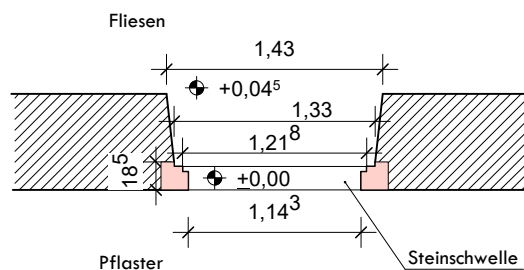
Ansicht von außen



Ansicht von innen



Schnitt senkrecht



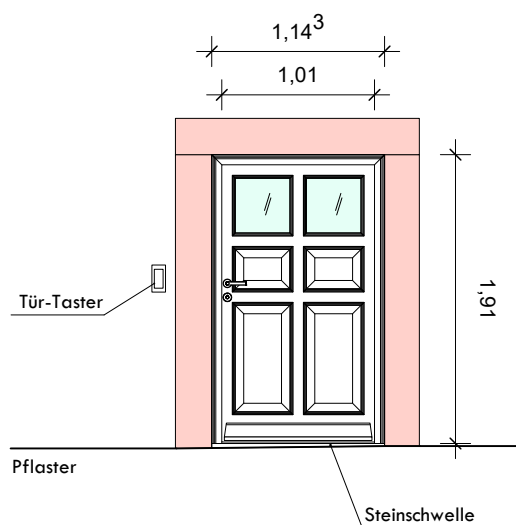
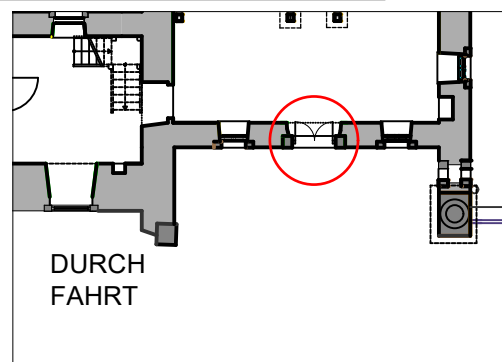
Grundriss

Schreinerarbeiten - Austausch von Eingangs- und Treppenhaustüren für einen barrierefreien Zugang.

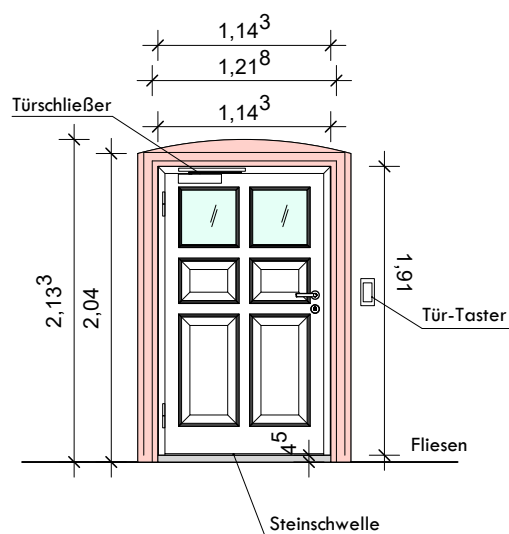
Tür- Nr. 5 - Eingangstür Touristen-Information

Maßstab: 1:50 - **neue Tür**

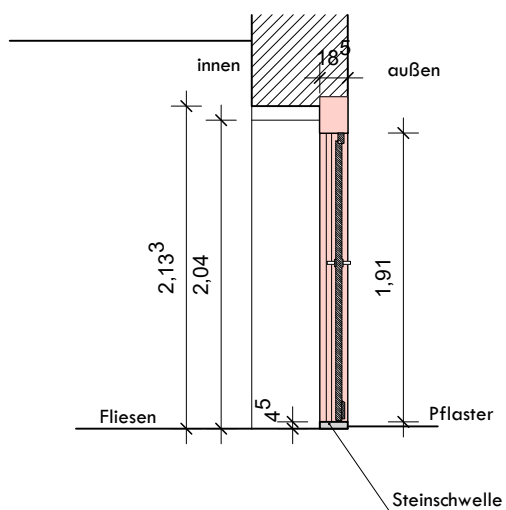
Anforderungen gem. LV



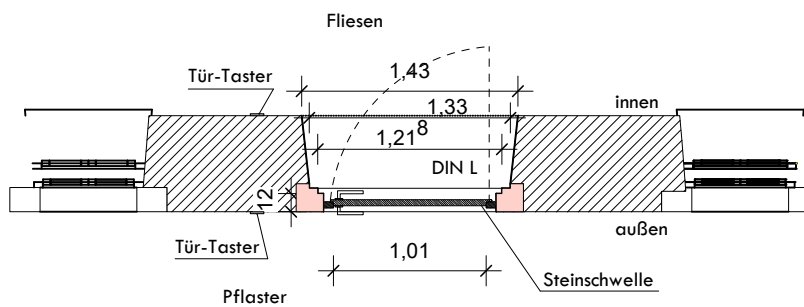
Ansicht von außen



Ansicht von innen



Schnitt senkrecht



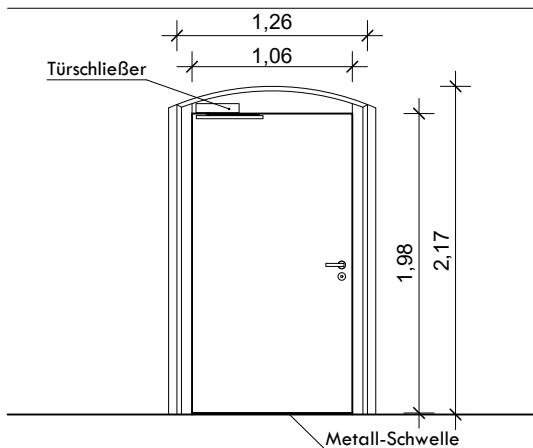
Grundriss

Schreinerarbeiten - Austausch von Eingangs- und Treppenhaustüren für einen barrierefreien Zugang.

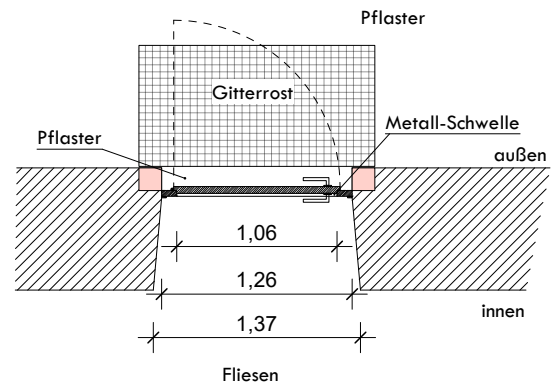
Tür- Nr. 6 - Eingangstür Marstall

Maßstab: 1:50 - **Bestand**

Einteilung siehe Fotodokumentation



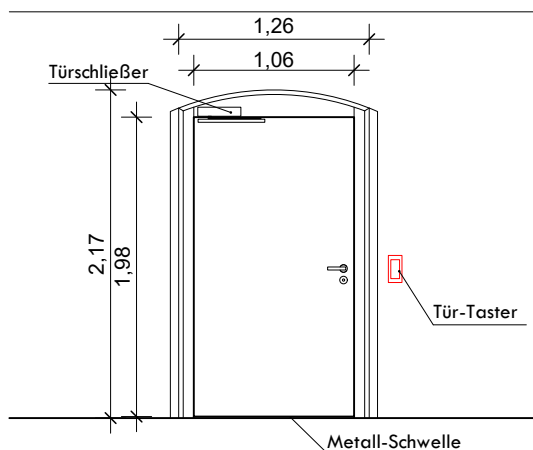
Ansicht von innen



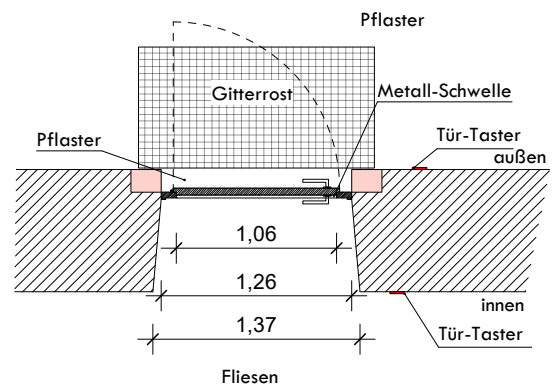
Schnitt waagrecht

mit Türöffner

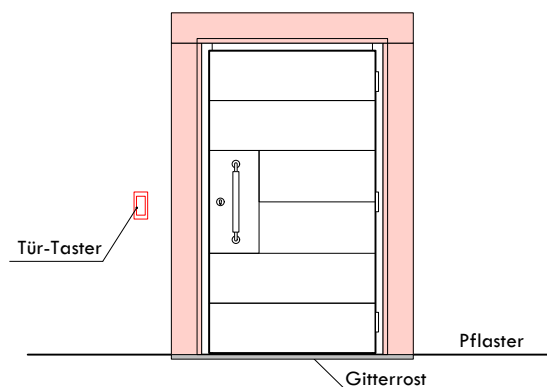
Anforderungen gem. LV



Ansicht von innen



Grundriss



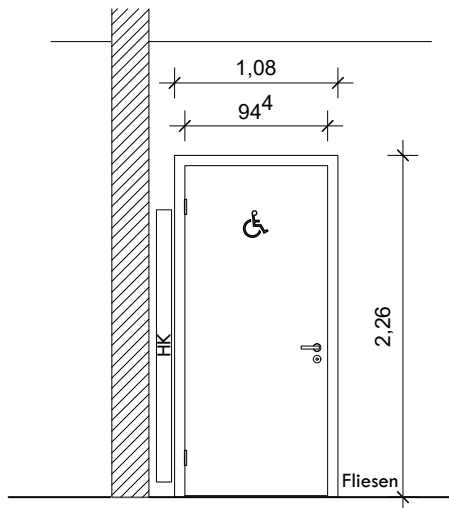
Ansicht von außen

Schreinerarbeiten - Austausch von Eingangs- und Treppenhaustüren für einen barrierefreien Zugang.

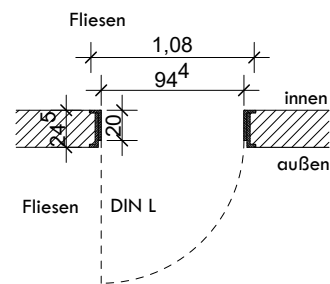
Tür- Nr. 7 - Eingangstür behinderten WC

Maßstab: 1:50 - **Bestand**

Einteilung siehe Fotodokumentation



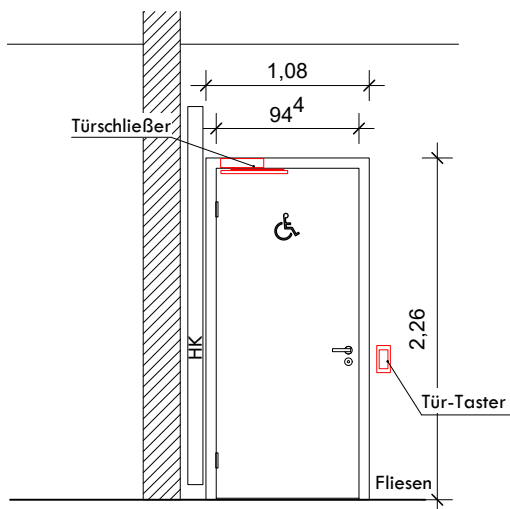
Ansicht von außen



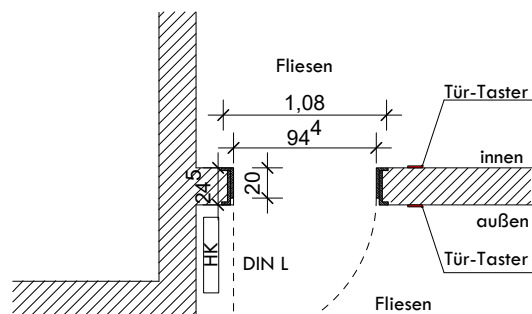
Schnitt waagrecht

mit Türöffner

Anforderungen gem. LV



Ansicht von außen



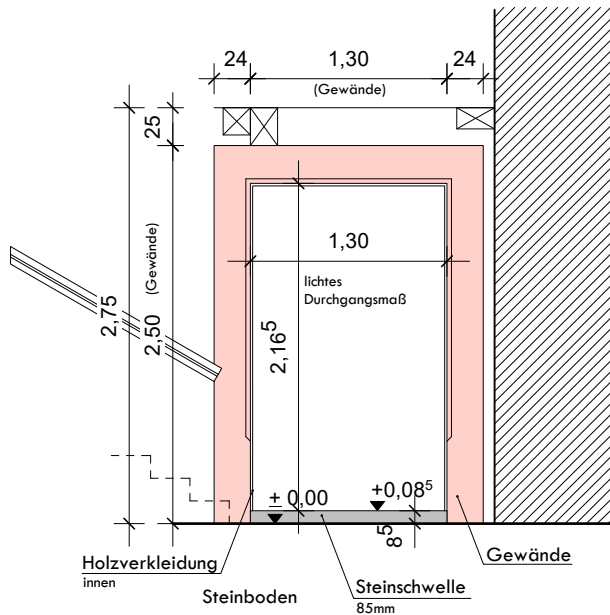
Grundriss

Schreinerarbeiten - Austausch von Eingangs- und Treppenhaustüren für einen barrierefreien Zugang.

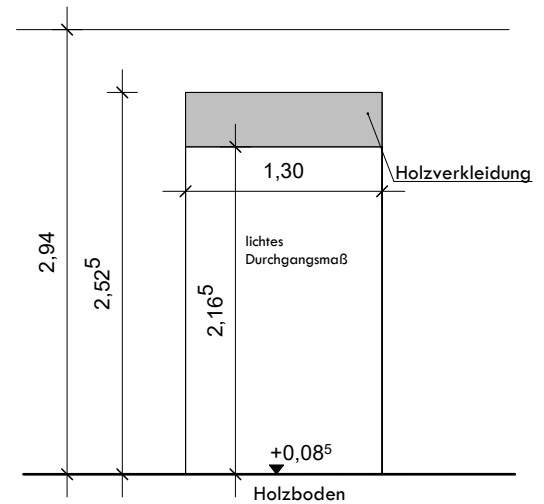
Tür- Nr. 8 - Mezzaningeschoss- Wappensaal

Maßstab: 1:50 - **Bestand**

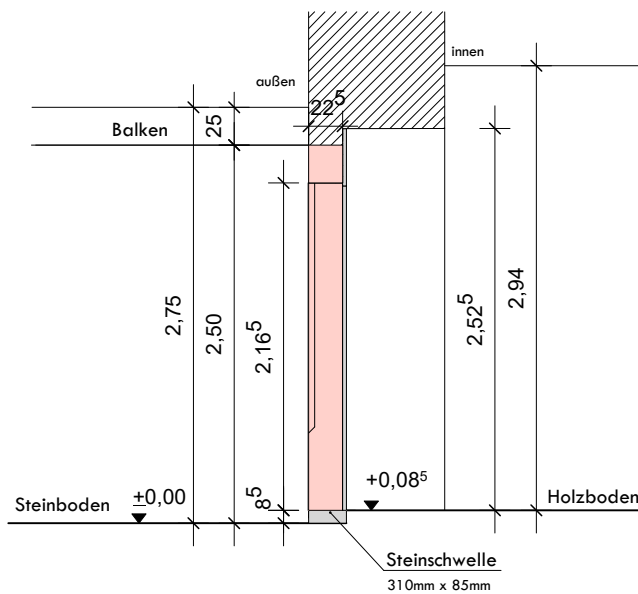
Einteilung siehe Fotodokumentation



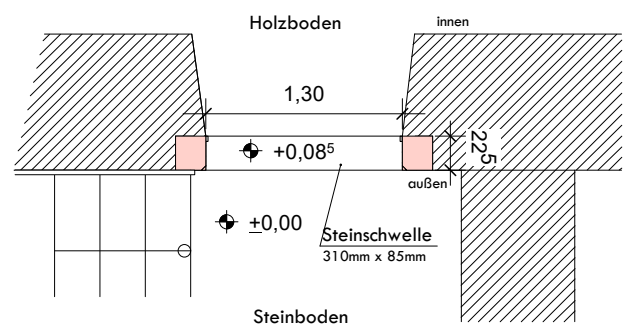
Ansicht von außen



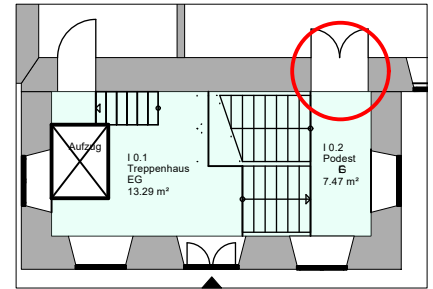
Ansicht von innen



Schnitt senkrecht

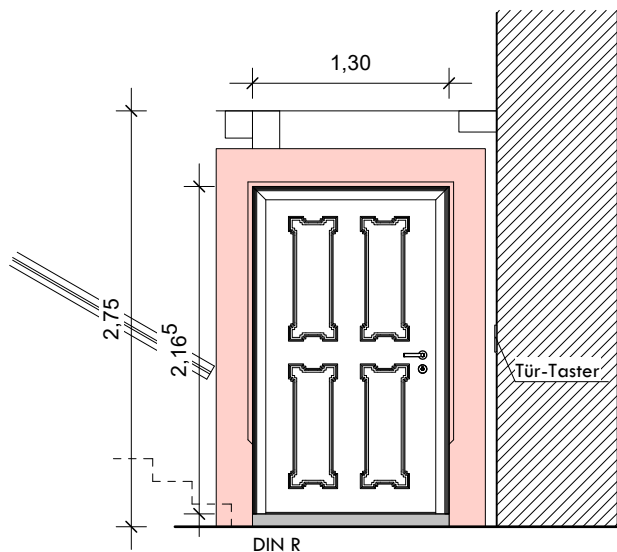
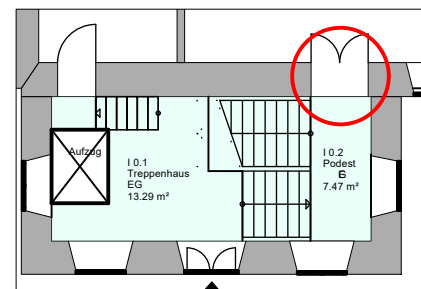


Grundriss

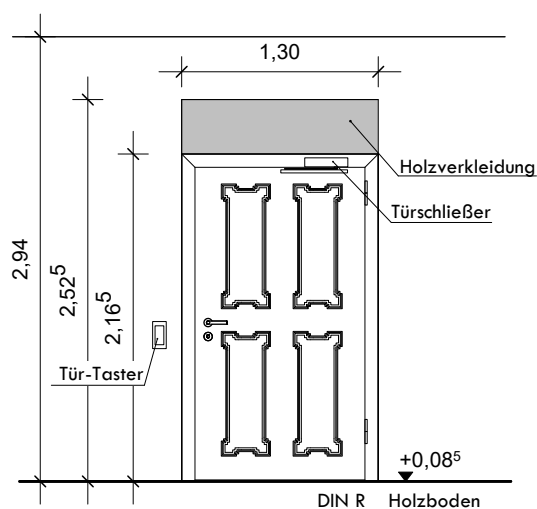


Schreinerarbeiten - Austausch von Eingangs- und Treppenhaustüren für einen barrierefreien Zugang.

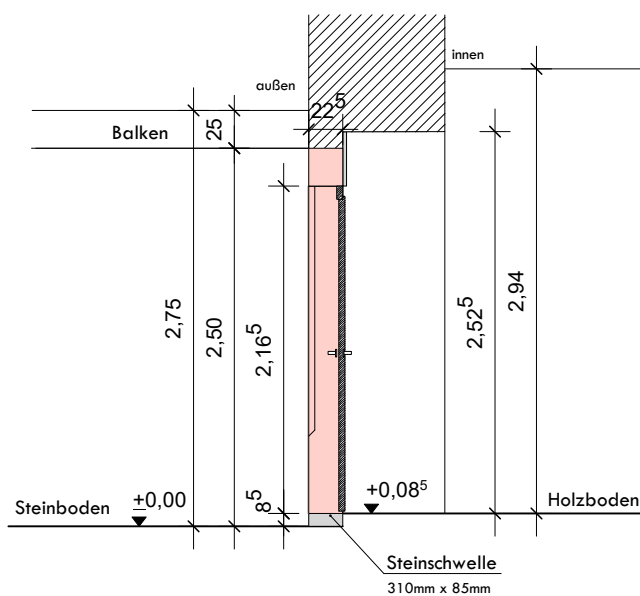
Tür- Nr. 8 - Mezzaningeschoss- Wappensaal
Maßstab: 1:50 - **neue Tür**
Anforderungen gem. LV



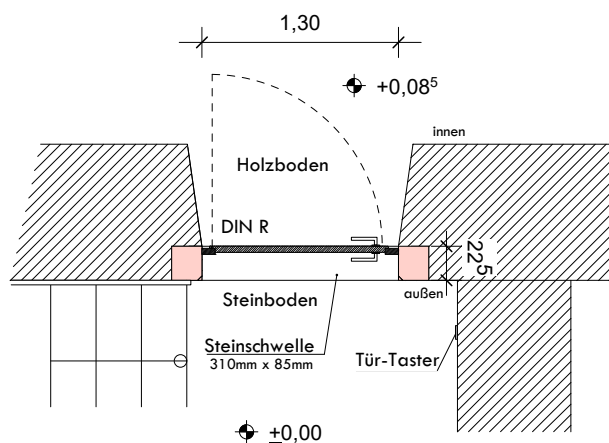
Ansicht von außen



Ansicht von innen



Schnitt senkrecht



Grundriss